




Note : Ce guide ne s'applique qu'aux vidéoprojecteurs Epson raccordés au réseau informatique du lycée.

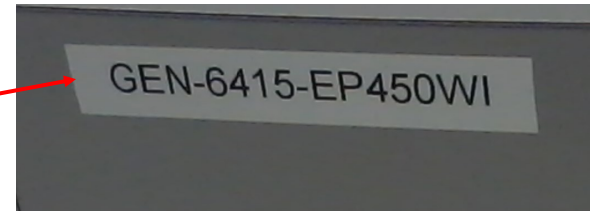
Procédure pour utiliser le vidéoprojecteur Epson

1/ allumer le vidéoprojecteur pour cela :

- Appuyez sur le bouton  de la télécommande,
- Ou bien appuyer sur le bouton  en façade de l'appareil.
- Ou bien appuyer sur le bouton  en façade du boîtier de contrôle (salles 543,549) **(1)**
- > En cas de présence du boîtier de contrôle sélectionner l'entrée « LAN » **(2)**



2/ Identifier le nom réseau du vidéoprojecteur pour cela relever le nom du vidéoprojecteur présent sur l'étiquette en face du vidéoprojecteur.

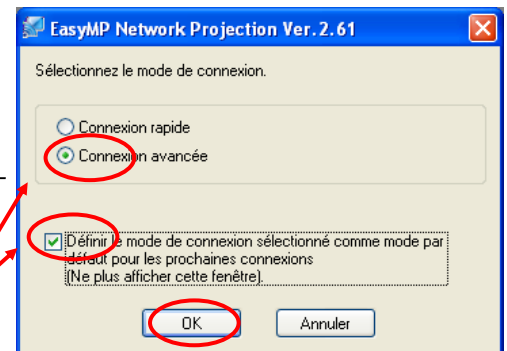


3/ allumer l'ordinateur puis **ouvrir le logiciel** « EasyMP Network Projection » qui se trouve dans :

Menu Démarrer > Tous les programmes > EPSON Projector > EasyMP Network Projection.

4/ Choisir le mode de connexion

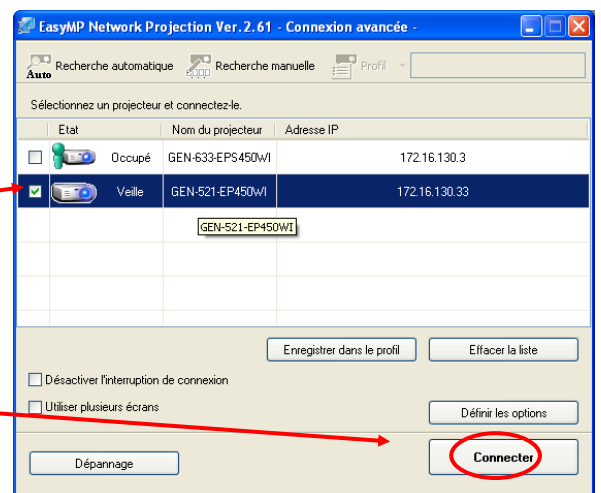
Au vue de la multitude de vidéoprojecteurs connectés au réseau, utiliser le mode « **Connexion avancée** » pour identifier le bon appareil. Cliquer sur OK



5/ Choisir le vidéoprojecteur à utiliser

Dans la liste qui s'affiche, **sélectionner** avec la souris, le vidéoprojecteur correspondant au nom présent sur l'étiquette de l'appareil.

Cliquer sur connecter.



2 / Exploitation du vidéoprojecteur

Une fois connecté vous retrouvez l'image de l'ordinateur sur le vidéoprojecteur.

Une barre d'outils vous permet d'agir sur les fonctionnalités du vidéoprojecteur.



Voici un descriptif des fonctions associées aux boutons de la barre de contrôle



Afficher

Annule l'Arrêter ou la Pause de la projection.



Pause

Interrompt les images projetées pendant la connexion au projecteur. Le son n'est pas mis en pause.



Mode Présentation

Chaque clic sur cette icône permet de basculer entre l'activation et la désactivation du Mode Présentation.



Contrôle du projecteur

Lorsque le projecteur est connecté au réseau, ses fonctions A/V Mute, Changer la source PC et Changer la source vidéo peuvent être commandées aussi bien à partir de la télécommande qu'à partir du panneau de configuration du projecteur.



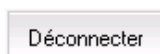
Définir les options

Les performances de transmission lors du transfert des images de l'ordinateur peuvent être ajustées.



Mode d'envoi de film

Non activé sur ce projecteur. Le message « Les projecteurs connectés ne prennent pas en charge l'envoi de films. » s'affiche.



Déconnecter

Coupe la connexion au projecteur.