

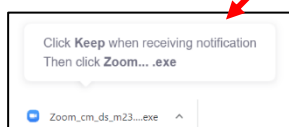
Les webconférences utilisent le système « zoom » en suivant la procédure ci-dessous. Pour une meilleure connexion, seul l'animateur (enseignant) utilise sa caméra.

Les familles peuvent dialoguer par le micro ou par l'espace de discussion.



Se connecter à partir d'un ordinateur sous Windows

- Cliquer sur le lien de la réunion, paramétrer la langue si besoin et autoriser l'installation de zoom si vous n'avez jamais utilisé ce système.



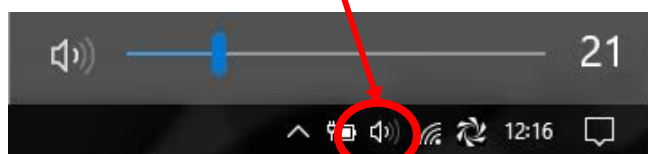
- Lancer l'installation (double-clic sur le fichier) et autoriser l'installation.



- Une fois Zoom lancé, saisir votre nom et rejoindre la réunion, accepter les conditions générales. Si besoin taper l'identifiant de la réunion (cf page des JPO) et le mot de passe : **JpoLph**



- N'oubliez pas d'activer le son de l'ordinateur (en bas à gauche de la barre des tâches), de mettre en route les enceintes si besoin.



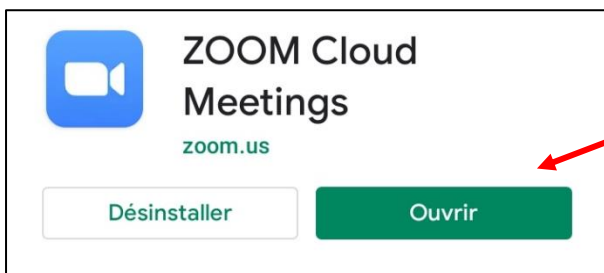
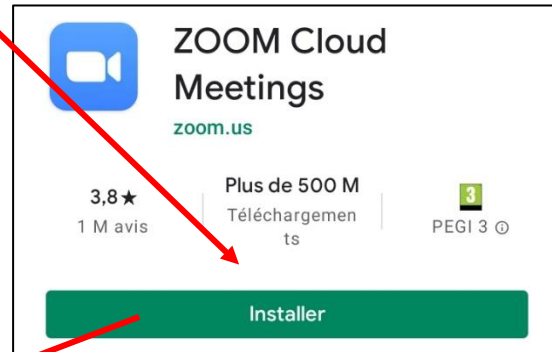
- Vous pourrez dialoguer par micro si vous êtes équipé ou par l'espace de discussion



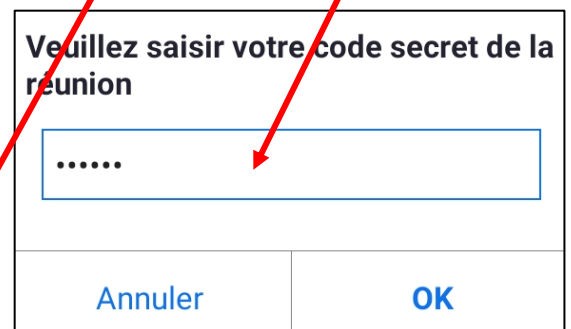
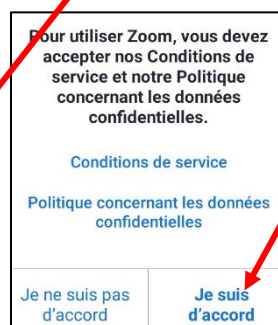


Se connecter à partir d'un smartphone sous Android

- Cliquer sur le lien de la réunion, paramétrer la langue si besoin et installer zoom à partir de Google Play si vous n'avez jamais utilisé ce système.



- Une fois Zoom lancé, rejoindre la réunion, accepter les conditions générales. Si besoin taper l'identifiant de la réunion (cf page des JPO) et le mot de passe : JpoLph



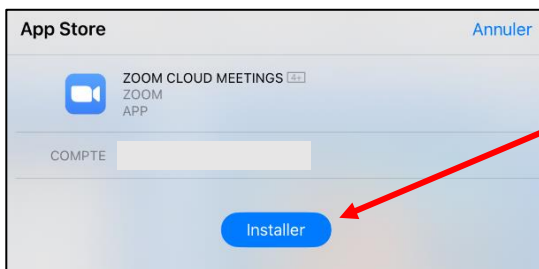
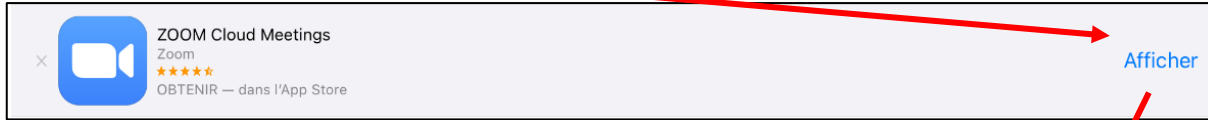
- Vous pourrez dialoguer par micro si vous êtes équipé ou par l'espace de discussion



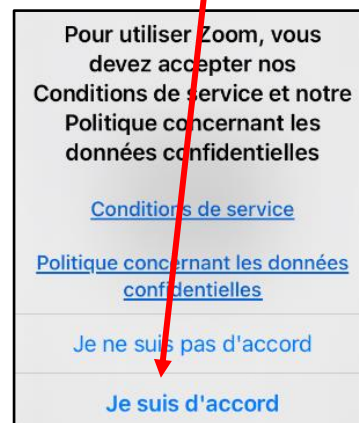
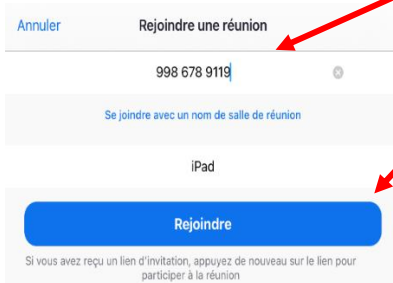


Se connecter à partir d'un smartphone ou tablette Apple

- Cliquer sur le lien de la réunion, paramétrer la langue si besoin et installer zoom si vous n'avez jamais utilisé ce système.



- Une fois Zoom lancé, rejoindre la réunion, accepter les conditions générales. Si besoin taper l'identifiant de la réunion (cf page des JPO) et le mot de passe : JpoLph



- Vous pourrez dialoguer par micro si vous êtes équipé ou par l'espace de discussion

